

## Matériel mis à disposition

Coffre de rangement pour la maquette

Maquette composée de deux morceaux à assembler (amont et aval)

1 pompe hydraulique avec 2 tuyaux de raccordement et exutoire

1 arrosoir à bec fin

2 seaux

1 serviette

1 tabouret pliant

Lot d'éléments amovibles avec mallette de rangement :

- 1 paille
- 1 pince en plastique
- 1 pinceau
- 1 tête de brosse à dents
- 1 boîte de plastiline (pâte à modeler)
- 1 sachet de petits éléments représentant des embâcles
- 1 camping
- 20 maisons
- 10 arbres : 5 résineux, 5 feuillus
- 5 églises
- 5 voitures
- 4 ponts amovibles
- 48 étiquettes :
  - o 10 « village »
  - o 13 « lieu-dit »
  - o 8 « rivière »
  - o 12 « vie de l'eau »
  - o 1 amont / 1 aval
  - o 3 « réserve naturelle »



Vérifier que l'ensemble des éléments soient présents, **avant de débiter l'animation et au moment du rangement.** Nous prévenir s'il manque des éléments ou si certains ont été détériorés.

Quelle que soit l'étape, du transport, pendant l'utilisation jusqu'au rangement, il est **impératif de faire extrêmement attention** aux éléments qui dépassent de la maquette, notamment l'**exutoire** qui est très fragile.

### Installation

L'installation nécessite d'être deux personnes.

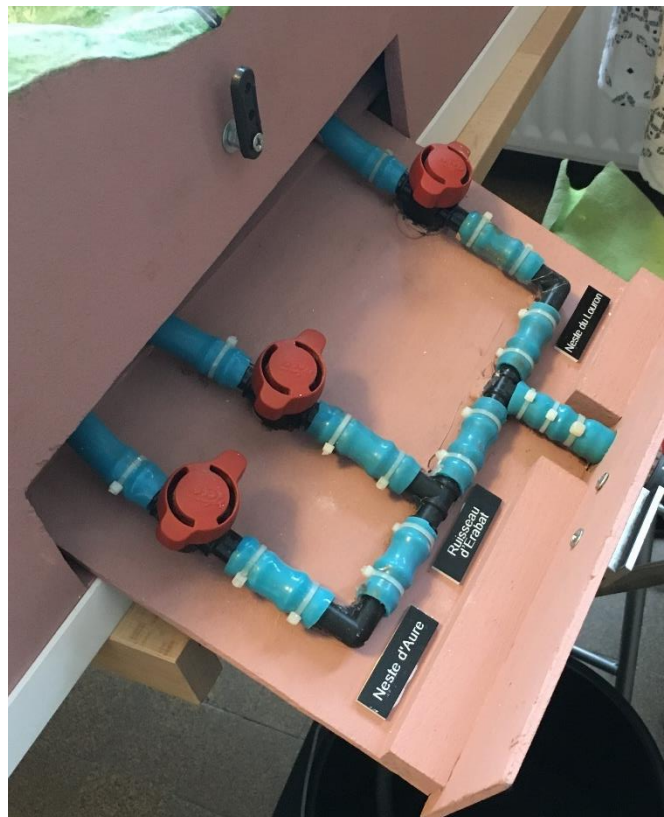
Les dimensions de la maquette sont d'environ 2 mètres x 1 mètre. Pour cela, préparer une grande table ou deux petites tables de même hauteur. La pompe hydraulique étant reliée au secteur, prévoir un endroit avec une prise électrique à proximité, ou à défaut une rallonge.

La maquette est rangée dans un coffre, en deux morceaux. Faire basculer le coffre en position couchée. Ouvrir le coffre, enlever les blocs de mousse et sortir chaque morceau : une partie amont et une partie aval.

Afin d'avoir une bonne jonction entre les deux parties, la partie amont doit se positionner légèrement au-dessus de la partie aval. Etant naturellement plus haute que l'aval, il suffit de les placer à la même hauteur. Bien appuyer au niveau de la jonction des deux parties sur le joint silicone afin que l'eau ne s'écoule pas entre les deux parties.

Ouvrir le tiroir avec les robinets de commande des sources situé sur la partie amont de la maquette. Mettre les trois robinets **en position fermée** :

Robinets en position fermée :



### Installation de la pompe hydraulique :

- Partie amont : Brancher le tuyau gris au tiroir de commande des sources, puis à la pompe. Remplir un seau à moitié d'eau et l'installer sur le tabouret. Immerger la pompe au fond du seau grâce aux ventouses, et la brancher au secteur.

**Attention, la pompe doit toujours rester immergée.**

Septembre 2023

- Partie aval : Brancher le tuyau jaune au niveau de l'exutoire, et placer le deuxième seau en-dessous.

Vous pouvez nommer un « garde du seau » parmi votre assemblée pour éviter tout renversement.

#### Positionnement des étiquettes

Les étiquettes se placent sur les aimants. Des photos illustrent leur positionnement à la fin de cette note.

#### Pendant l'animation :

Faire très attention à ce que les participants ne posent pas leurs coudes sur la maquette, elle est très fragile. N'hésitez pas à jouer avec les robinets pour simuler différentes pluies et inondation. **Attention cependant, le débit peut être très puissant.**

#### Rangement de la maquette

Enlever tous les éléments amovibles, les sécher avec la serviette éponge puis les ranger dans leur mallette.

Débrancher la pompe. Insérer la paille dans l'embout du tuyau gris (voir photo ci-dessous) et souffler dedans afin de bien vider l'eau des tuyaux.

Vous pouvez fermer/ouvrir les robinets les uns après les autres afin de bien vidanger chaque tuyau.

Soulever la partie amont de la maquette et la faire basculer vers la partie aval afin de faire écouler l'eau.

Faire de même avec la partie aval vers l'exutoire et le seau afin de vidanger le tuyau.

Finir de sécher la maquette avec la serviette.

**Être délicat, ne pas frotter mais plutôt éponger afin de ne pas enlever la peinture.**

Laisser les robinets en position ouverte afin de permettre une bonne aération et ainsi éviter les moisissures.

Si possible, laisser la maquette à l'air libre pendant quelques heures. Sinon, la ranger dans son coffre et remettre les blocs de mousse.

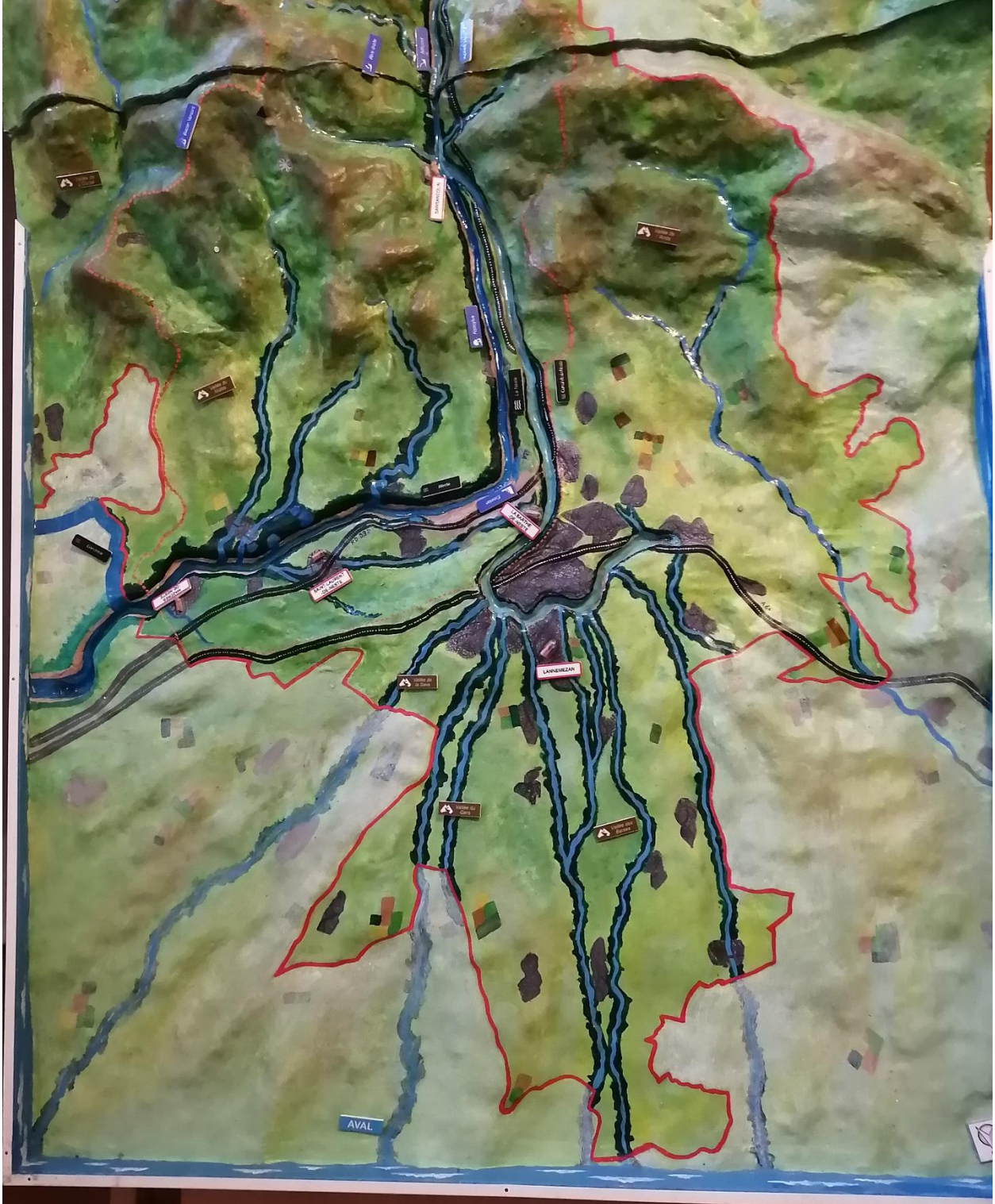


Positionnement des étiquettes : D'abord d'amont à aval en global puis d'aval à amont en détail.

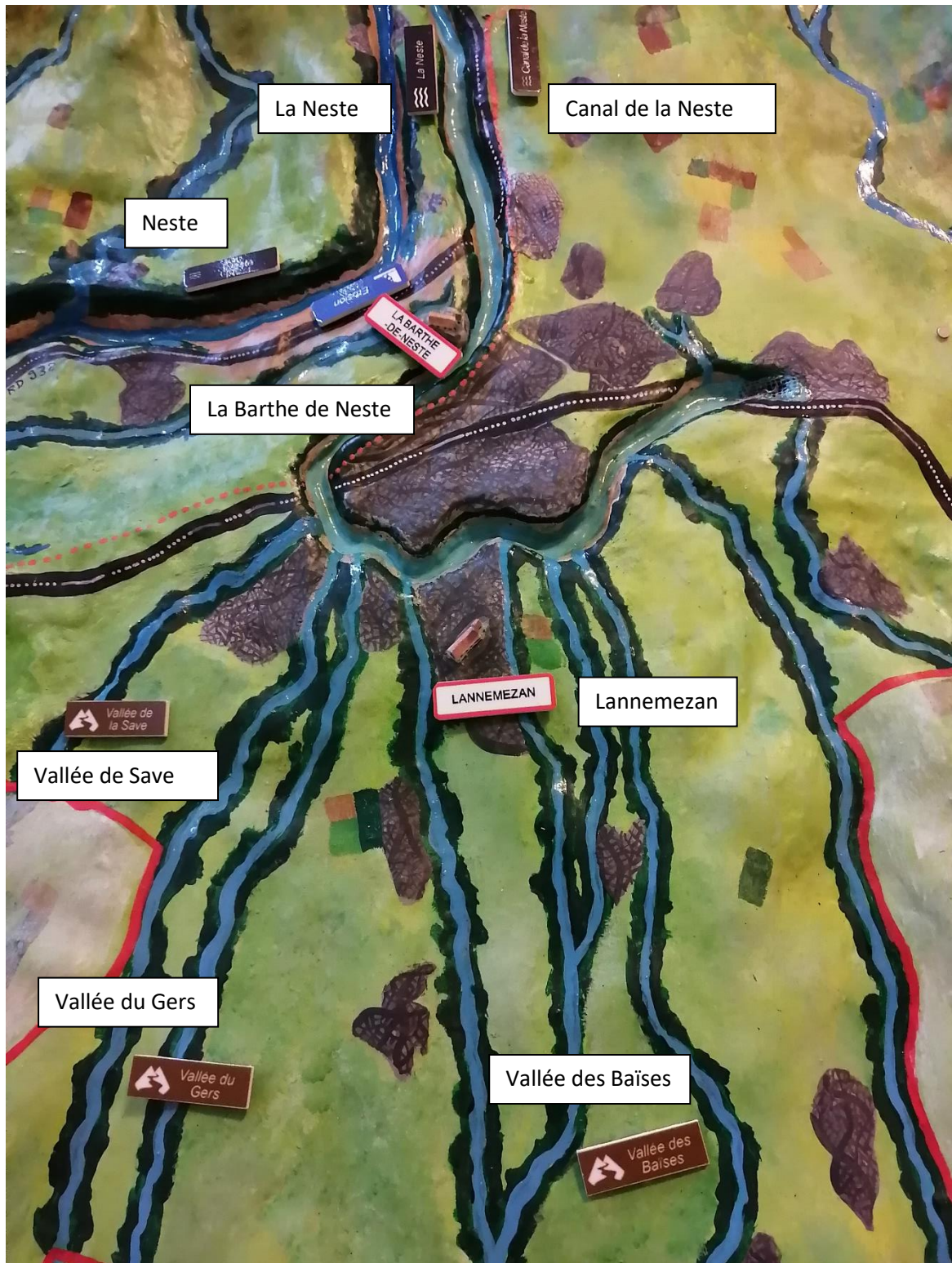
Amont global de la maquette.



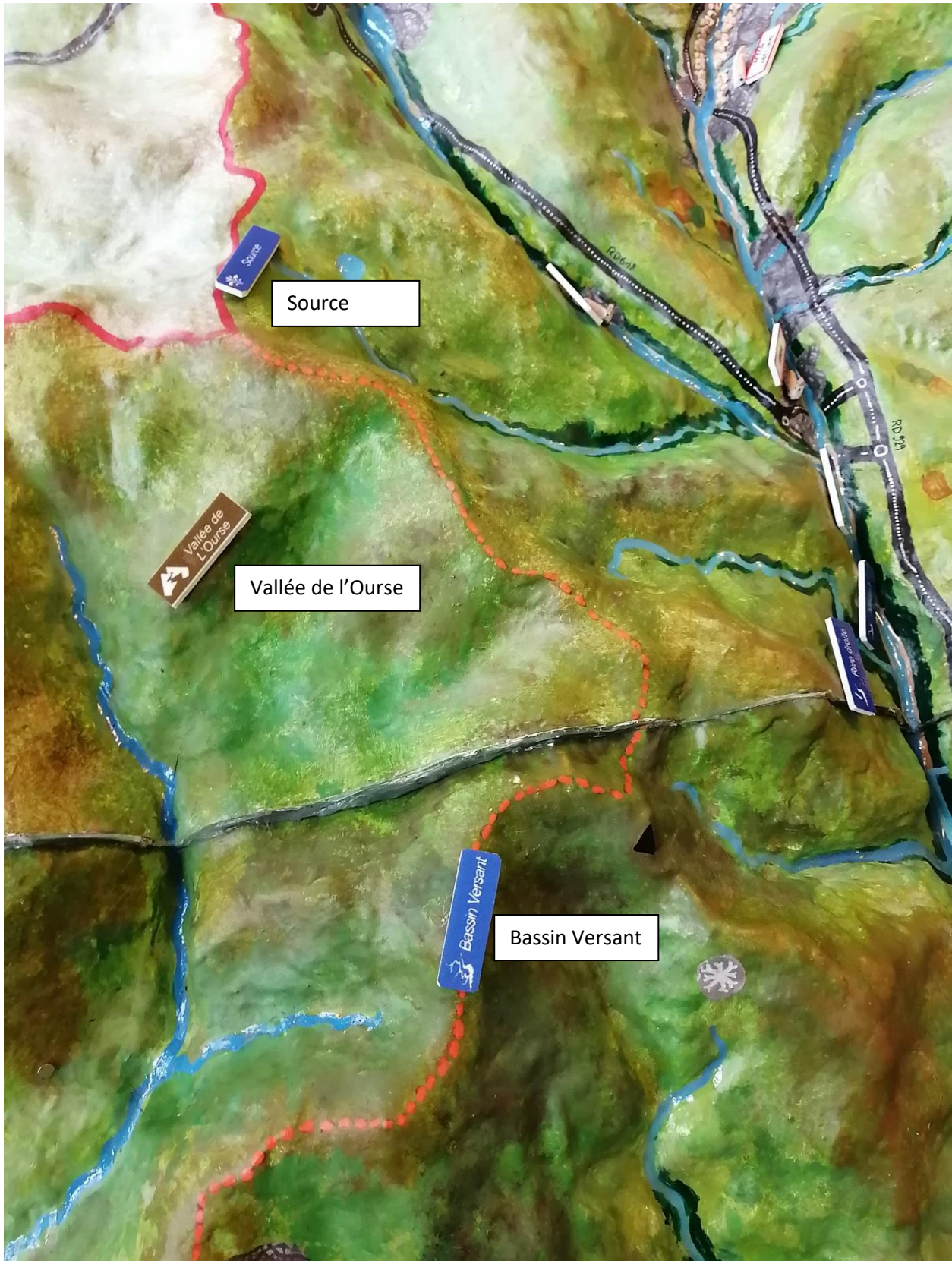
Aval global de la maquette.



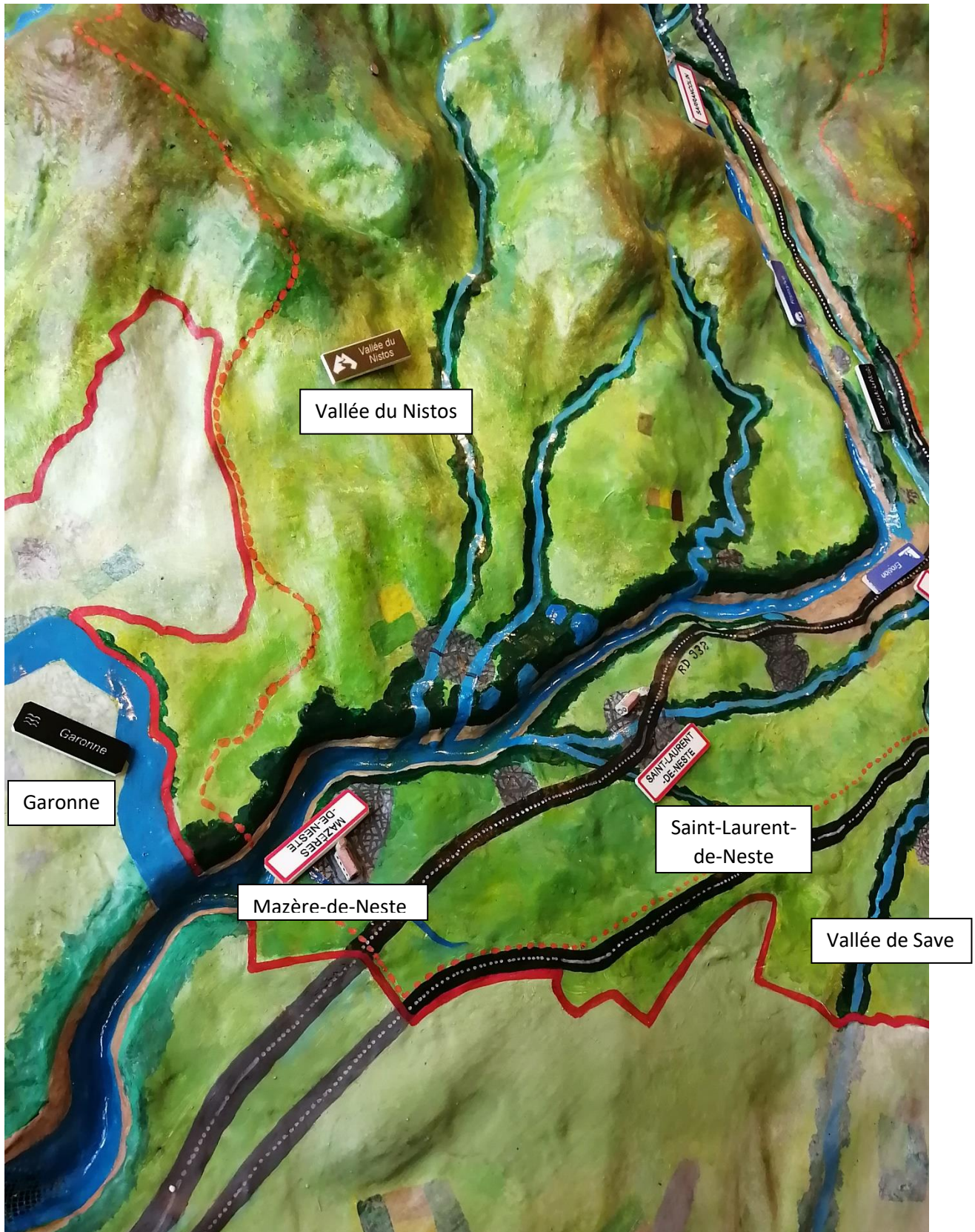
Aval détaillé de la maquette.



Vallée de l'Ourse

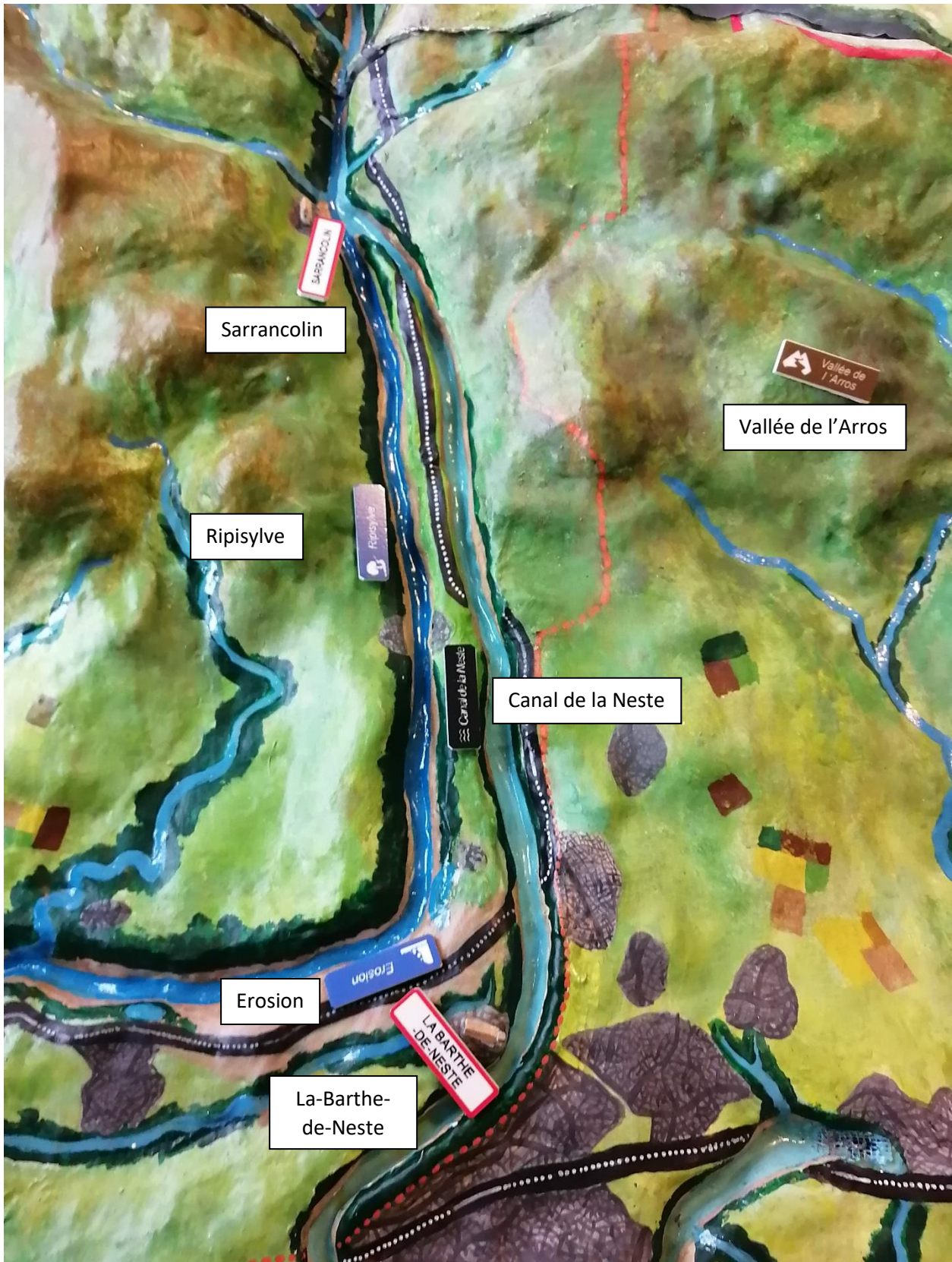


Neste aval

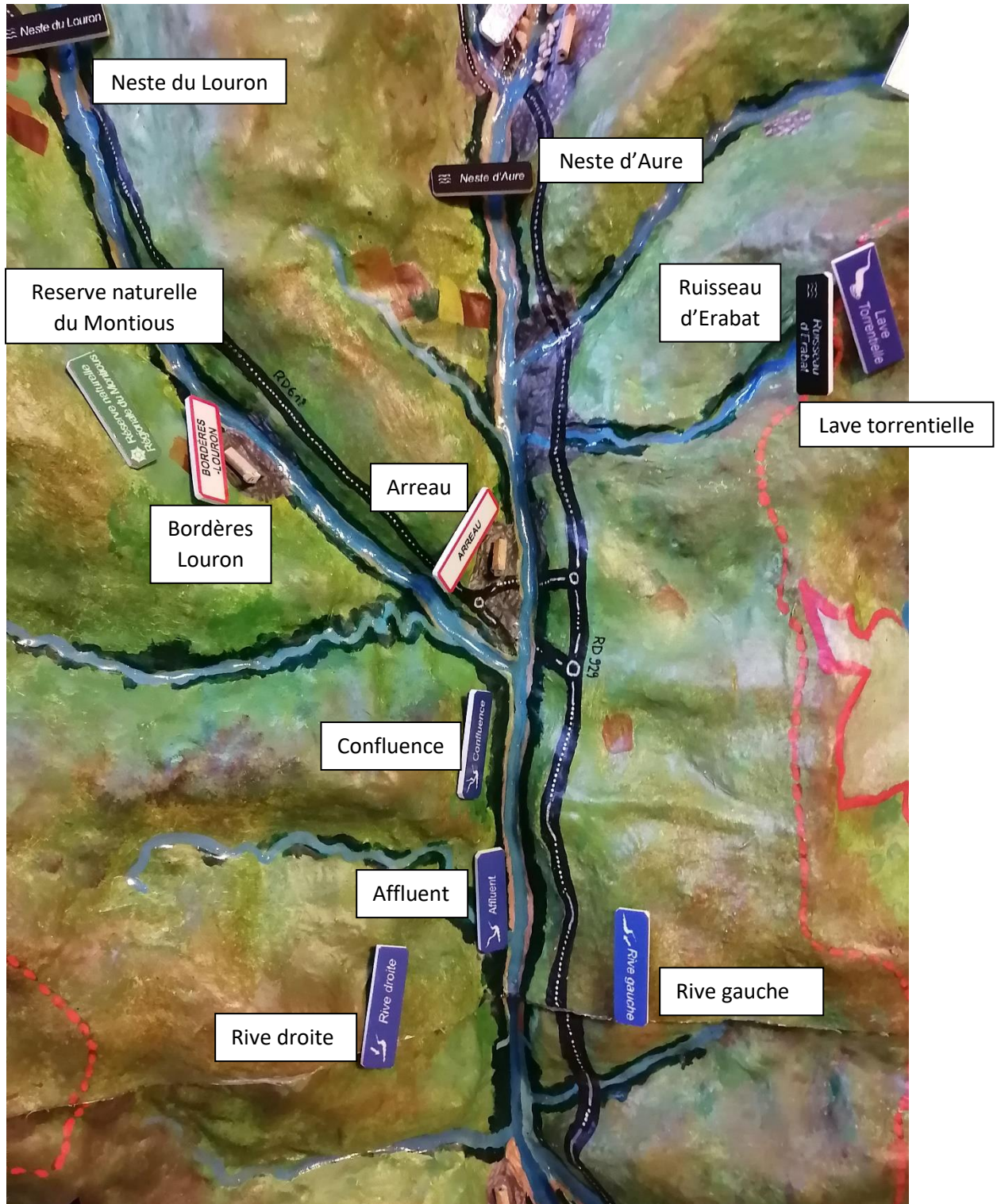




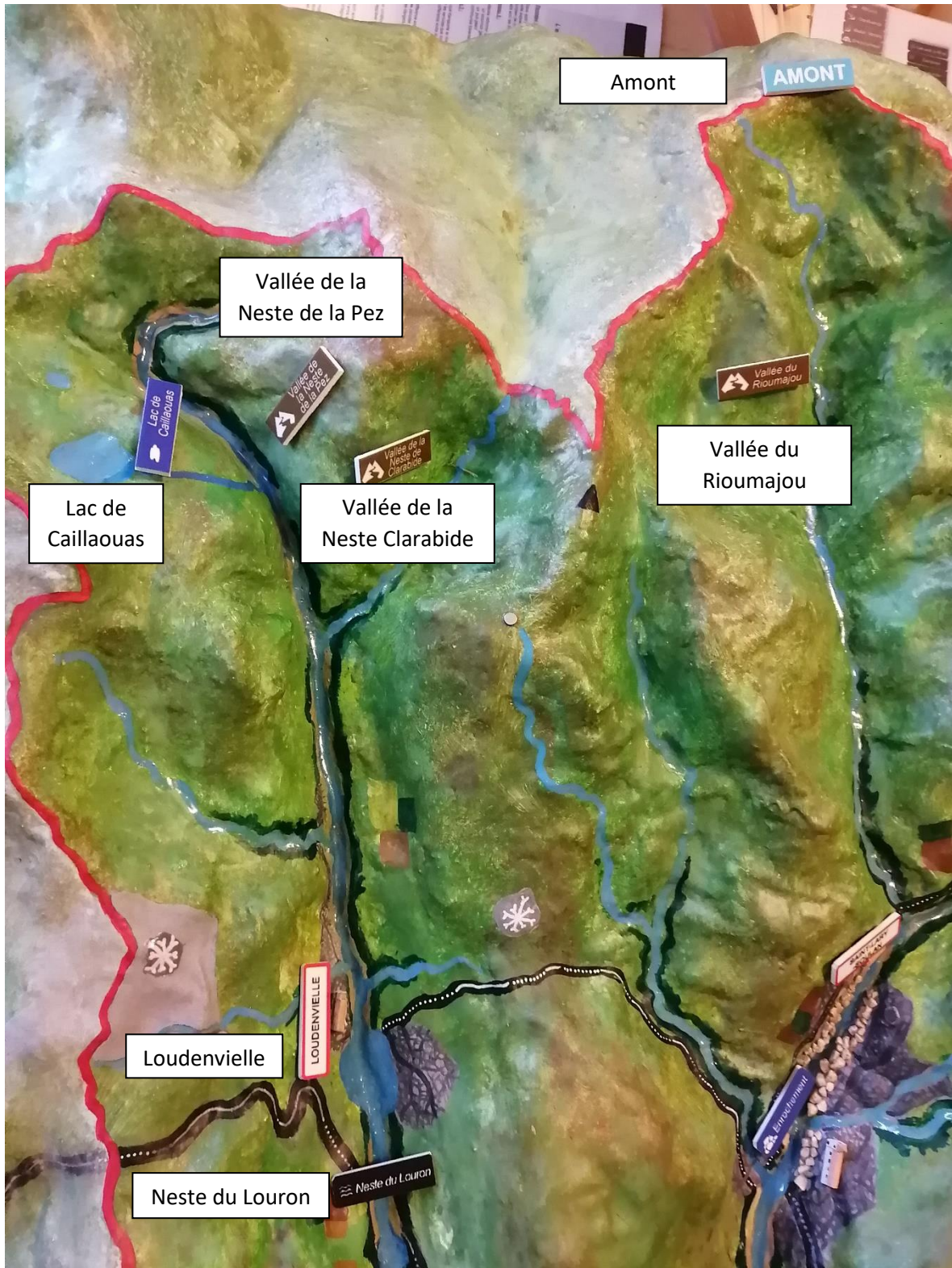
Début du canal



Confluence



Neste du Luron



Neste d'Aure

