

∅ ∅ ∅



Récapitulatif post-diagnostic des points de vulnérabilité pour chaque enjeu

SCORE DE VULNÉRABILITÉ : 34 %

Indice de vulnérabilité calculé : 6 / 37
Valeurs de [-10;37]

Type d'enjeu : Bâtiment agricole / Centre équestre

Zonage PPR approuvé : Champs expansions des crues, H=1m

Zonage PPR prescrit : ∅

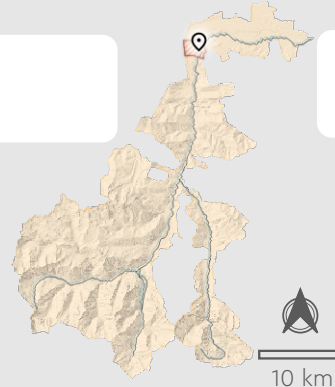
Zonage CIZI : Crue exceptionnelle

Critères de vulnérabilité

■ Nombre d'étages	1
■ Accessibilité aux étages	Oui
■ Surélévation	2 marches
■ Présence d'ouvrage de protection	Non
■ Sous-sol	Absence de sous-sol (Incertain)
■ Transparence hydraulique	Non
■ Fréquentation estimée	1-40
■ Présence humaine au Rdc. la nuit	Incertain
■ Âge des occupants	Adulte
■ Présence d'ouverture sur le toit	Non
■ Présence de barreaux aux fenêtres	Non
■ Accessibilité au sol	Moyenne
■ Accessibilité par les airs	Difficile

Légende

- Zone inondable
- Hydrographie
- Route départementale
- Limite communale
- Bâtiment
- Bâti diagnostiqué (page courante)

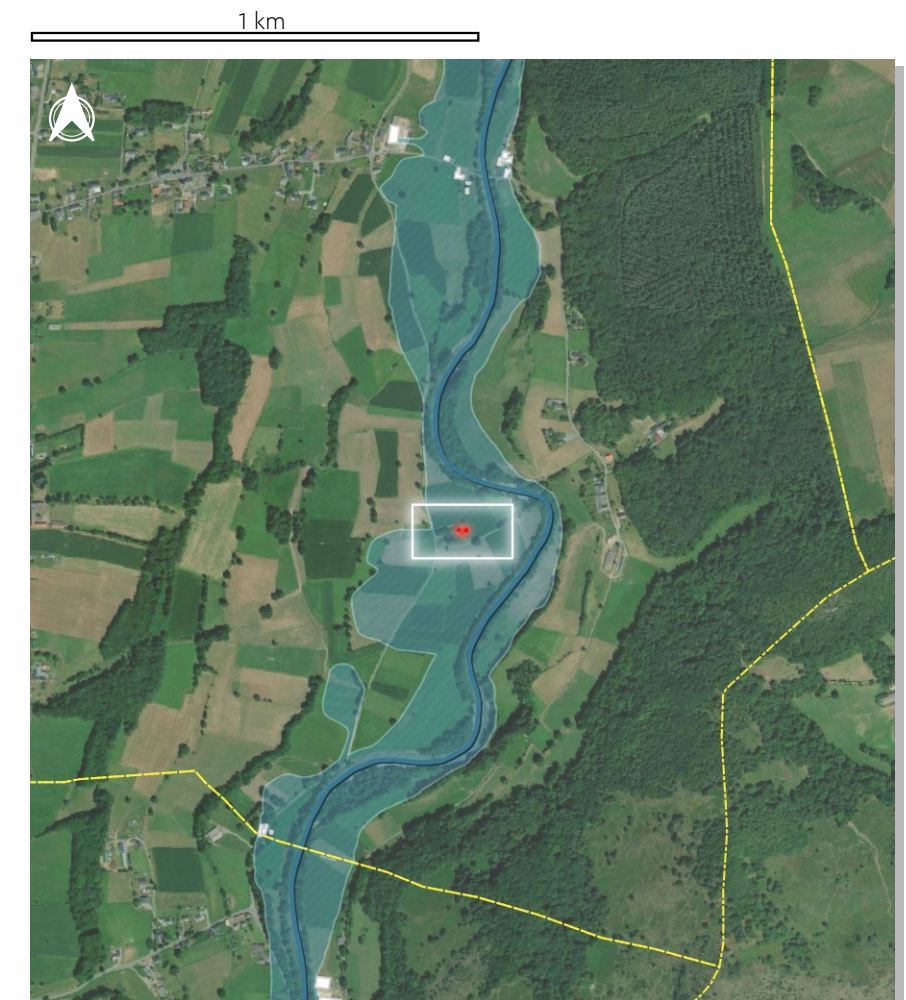


Nom : Non renseigné

0°23'2"E, 43°3'18"N
[https://www.google.com/maps/search/?api=1&query=0°23'2"E,43°3'18"N](https://www.google.com/maps/search/?api=1&query=0°23'2)



0 10 20 30 m



Source : BDTOPO (IGN, 2023), ESRI imagerie, CIZI, Zonage PPR (DDT65)

HÈCHES

Nom : Centrale hydroélectrique de Hèches

0°22'43"E, 43°0'4"N
[https://www.google.com/maps/search/?api=1&query=0°22'43"E,43°0'4"N](https://www.google.com/maps/search/?api=1&query=0°22'43)



BÂTI



ÉVAC

Récapitulatif post-diagnostic des points de vulnérabilité pour chaque enjeu

SCORE DE VULNÉRABILITÉ : **51 %**

Indice de vulnérabilité calculé : 14 / 37
 Valeurs de [-10;37]

Type d'enjeu : Centrale hydroélectrique

Zonage PPR approuvé : Fort

Zonage PPR prescrit : ∅

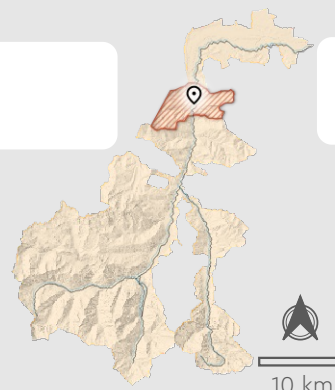
Zonage CIZI : Crue exceptionnelle

Critères de vulnérabilité

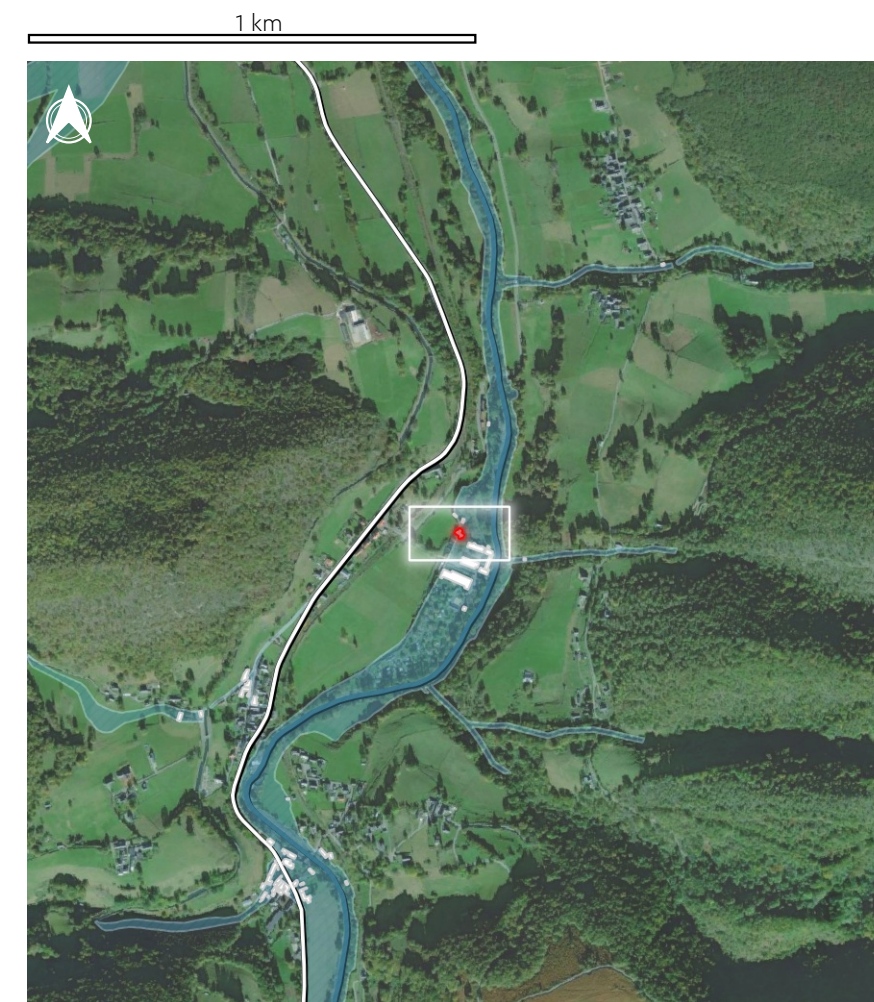
■ Nombre d'étages	1
■ Accessibilité aux étages	Incertain
■ Surélévation	Niveau terrain naturel
■ Présence d'ouvrage de protection	Non
■ Sous-sol	Absence de sous-sol (Incertain)
■ Transparence hydraulique	Non
■ Fréquentation estimée	1-40
■ Présence humaine au Rdc. la nuit	Non
■ Âge des occupants	Adulte
■ Présence d'ouverture sur le toit	Non
■ Présence de barreaux aux fenêtres	Non
■ Accessibilité au sol	Moyenne
■ Accessibilité par les airs	Difficile

Légende

- Zone inondable
- Hydrographie
- Route départementale
- Limite communale
- Bâtiment
- Bâti diagnostiqué
(page courante)



0 10 20 30 m



Source : BDTOPO (IGN, 2023), ESRI imagerie, CIZI, Zonage PPR (DDT65)

HÈCHES

∅



BÂTI



HUMAINE

Récapitulatif post-diagnostic des points de vulnérabilité pour chaque enjeu



ÉVAC

SCORE DE VULNÉRABILITÉ : 74 %

Indice de vulnérabilité calculé : 25 / 37
Valeurs de [-10;37]

Type d'enjeu : Camping

Zonage PPR approuvé : ∅

Zonage PPR prescrit : ∅

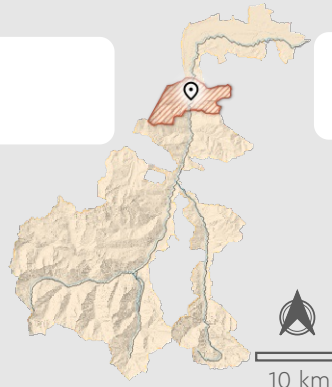
Zonage CIZI : Crue exceptionnelle

Critères de vulnérabilité

■ Nombre d'étages	Plain pied
■ Accessibilité aux étages	Incertain
■ Surélévation	Niveau terrain naturel
■ Présence d'ouvrage de protection	Non
■ Sous-sol	Sous-sol (∅ occ. la nuit)
■ Transparence hydraulique	Non
■ Fréquentation estimée	> 100
■ Présence humaine au Rdc. la nuit	Non
■ Âge des occupants	Tout public
■ Présence d'ouverture sur le toit	Non
■ Présence de barreaux aux fenêtres	Non
■ Accessibilité au sol	Difficile
■ Accessibilité par les airs	Difficile

Légende

Zone inondable	Bâtiment
Hydrographie	Bâti diagnostiqué (page courante)
Route départementale	
Limite communale	



10 km

Nom : Camping de la Bourie

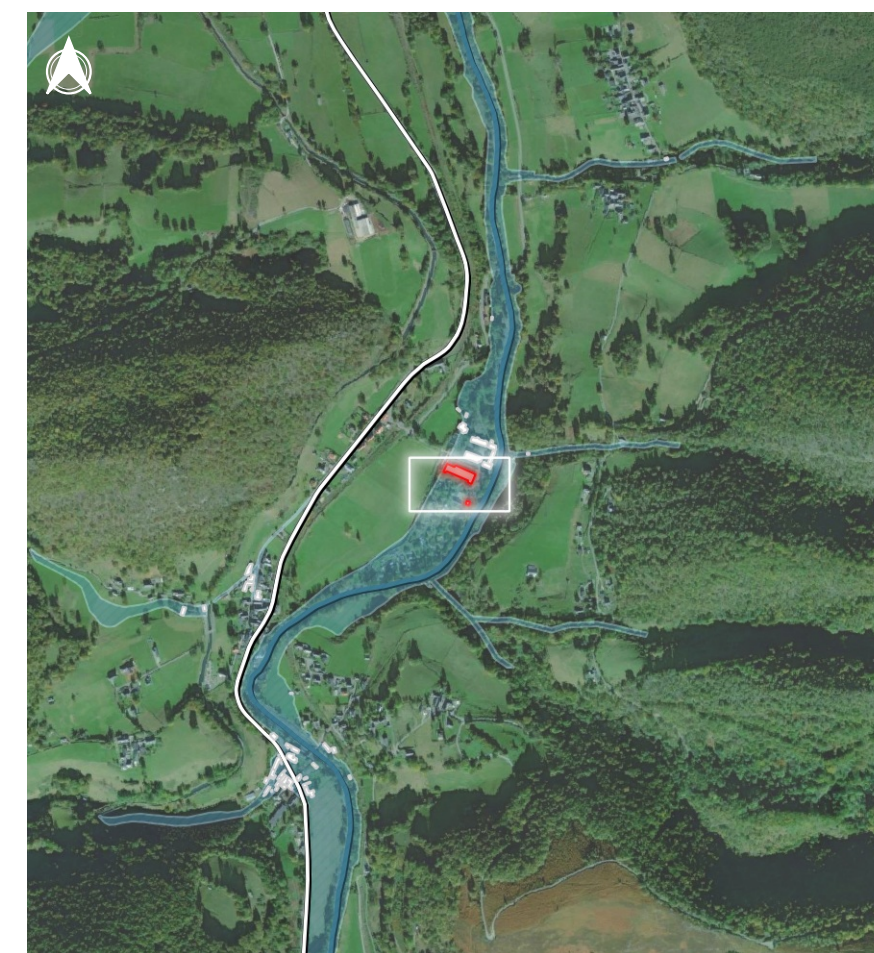
0°22'43"E, 43°0'1"N
[https://www.google.com/maps/search/?api=1&query=0°22'43"E,43°0'1"N](https://www.google.com/maps/search/?api=1&query=0°22'43)



0 10 20 30 m



1 km



Source : BDTOPO (IGN, 2023), ESRI imagerie, CIZI, Zonage PPR (DDT65)

∅ ∅ ∅



ÉVAC

Récapitulatif post-diagnostic des points de vulnérabilité pour chaque enjeu

SCORE DE VULNÉRABILITÉ : 34 %

Indice de vulnérabilité calculé : 6 / 37
Valeurs de [-10;37]

Type d'enjeu : Bâtiment agricole / Centre équestre

Zonage PPR approuvé : Champs expansions des crues, H=1m

Zonage PPR prescrit : ∅

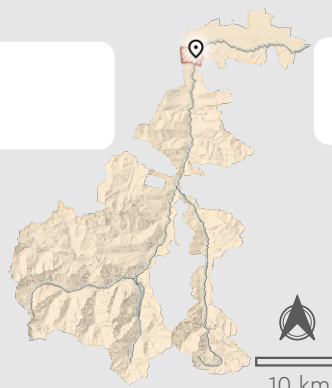
Zonage CIZI : Crue exceptionnelle

Critères de vulnérabilité

■ Nombre d'étages	1
■ Accessibilité aux étages	Oui
■ Surélévation	2 marches
■ Présence d'ouvrage de protection	Non
■ Sous-sol	Absence de sous-sol (Incertain)
■ Transparence hydraulique	Non
■ Fréquentation estimée	1-40
■ Présence humaine au Rdc. la nuit	Incertain
■ Âge des occupants	Adulte
■ Présence d'ouverture sur le toit	Non
■ Présence de barreaux aux fenêtres	Non
■ Accessibilité au sol	Moyenne
■ Accessibilité par les airs	Difficile

Légende

- Zone inondable
- Hydrographie
- Route départementale
- Limite communale
- Bâtiment
- Bâti diagnostiqué (page courante)

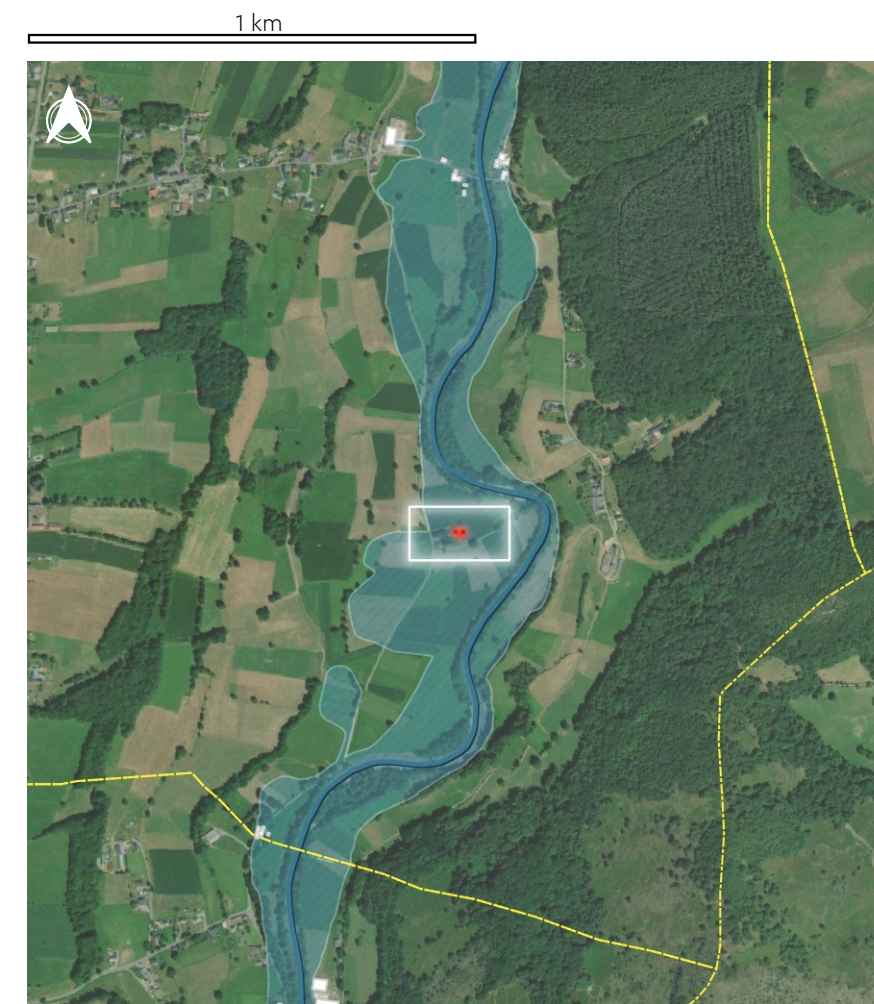


Nom : Non renseigné

0°23'2"E, 43°3'18"N
[https://www.google.com/maps/search/?api=1&query=0°23'2"E,43°3'18"N](https://www.google.com/maps/search/?api=1&query=0°23'2)



0 10 20 30 m



Source : BDTOPO (IGN, 2023), ESRI imagerie, CIZI, Zonage PPR (DDT65)

LORTET



∅



Récapitulatif post-diagnostic des points de vulnérabilité pour chaque enjeu

SCORE DE VULNÉRABILITÉ : 64 %

Indice de vulnérabilité calculé : 20 / 37
Valeurs de [-10;37]

Type d'enjeu : ERP Salles d'auditions, de conférences, de réunions, de spectacles ou à usage multiple

Zonage PPR approuvé : Fort

Zonage PPR prescrit : ∅

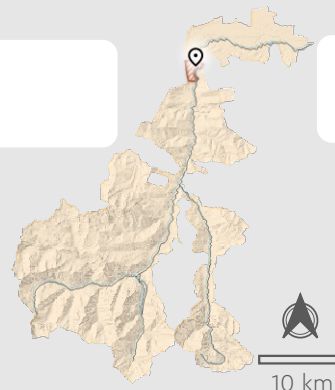
Zonage CIZI : Crue exceptionnelle

Critères de vulnérabilité

■ Nombre d'étages	1
■ Accessibilité aux étages	Oui
■ Surélévation	Niveau terrain naturel
■ Présence d'ouvrage de protection	Non
■ Sous-sol	Absence de sous-sol (Incertain)
■ Transparence hydraulique	Non
■ Fréquentation estimée	41-80
■ Présence humaine au Rdc. la nuit	Non
■ Âge des occupants	Tout public
■ Présence d'ouverture sur le toit	Non
■ Présence de barreaux aux fenêtres	Oui
■ Accessibilité au sol	Moyenne
■ Accessibilité par les airs	Difficile

Légende

- Zone inondable
- Hydrographie
- Route départementale
- Limite communale
- Bâtiment
- Bâti diagnostiqué (page courante)



10 km

Nom : Non renseigné

0°22'46"E, 43°2'35"N
[https://www.google.com/maps/search/?api=1&query=0°22'46"E,43°2'35"N](https://www.google.com/maps/search/?api=1&query=0°22'46)



0 10 20 30 m



1 km



Source : BDTOPO (IGN, 2023), ESRI imagerie, CIZI, Zonage PPR (DDT65)

LORTET



Récapitulatif post-diagnostic des points de vulnérabilité pour chaque enjeu

SCORE DE VULNÉRABILITÉ : 45 %

Indice de vulnérabilité calculé : 11 / 37
Valeurs de [-10;37]

Type d'enjeu : Bâti d'activité ou de service autre

Zonage PPR approuvé : Fort

Zonage PPR prescrit : ∅

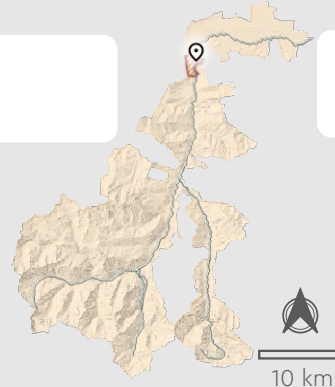
Zonage CIZI : Crue exceptionnelle

Critères de vulnérabilité

■ Nombre d'étages	> 2
■ Accessibilité aux étages	Oui
■ Surélévation	Niveau terrain naturel
■ Présence d'ouvrage de protection	Non
■ Sous-sol	Sous-sol (∅ occ. la nuit)
■ Transparence hydraulique	Non
■ Fréquentation estimée	41-80
■ Présence humaine au Rdc. la nuit	Non
■ Âge des occupants	Tout public
■ Présence d'ouverture sur le toit	Oui
■ Présence de barreaux aux fenêtres	Non
■ Accessibilité au sol	Moyenne
■ Accessibilité par les airs	Facile

Légende

- Zone inondable
- Hydrographie
- Route départementale
- Limite communale
- Bâtiment
- Bâti diagnostiqué (page courante)



Nom : Restaurant Mont d'Or

0°22'48"E, 43°2'35"N
[https://www.google.com/maps/search/?api=1&query=0°22'48"E,43°2'35"N](https://www.google.com/maps/search/?api=1&query=0°22'48)



0 10 20 30 m



Source : BDTOPO (IGN, 2023), ESRI imagerie, CIZI, Zonage PPR (DDT65)



LORTET



ERP



BÂTI



HUMAINE

Récapitulatif post-diagnostic des points de vulnérabilité pour chaque enjeu



ÉVAC

SCORE DE VULNÉRABILITÉ : 62 %

Indice de vulnérabilité calculé : 19 / 37
Valeurs de [-10;37]

Type d'enjeu : ERP Établissement de divers cultes

Zonage PPR approuvé : Fort

Zonage PPR prescrit : ∅

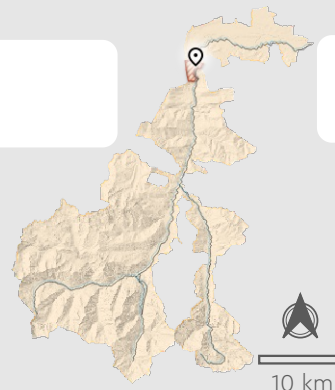
Zonage CIZI : Crue exceptionnelle

Critères de vulnérabilité

■ Nombre d'étages	Plain pied
■ Accessibilité aux étages	Non
■ Surélévation	3 marches
■ Présence d'ouvrage de protection	Non
■ Sous-sol	Absence de sous-sol (Incertain)
■ Transparence hydraulique	Non
■ Fréquentation estimée	81-100
■ Présence humaine au Rdc. la nuit	Non
■ Âge des occupants	Tout public
■ Présence d'ouverture sur le toit	Non
■ Présence de barreaux aux fenêtres	Non
■ Accessibilité au sol	Moyenne
■ Accessibilité par les airs	Difficile

Légende

Zone inondable	Bâtiment
Hydrographie	Bâti diagnostiqué (page courante)
Route départementale	
Limite communale	



10 km

Nom : Non renseigné

0°22'46"E, 43°2'36"N
[https://www.google.com/maps/search/?api=1&query=0°22'46"E,43°2'36"N](https://www.google.com/maps/search/?api=1&query=0°22'46)



0 10 20 30 m



1 km



Source : BDTOPO (IGN, 2023), ESRI imagerie, CIZI, Zonage PPR (DDT65)

LORTET

Nom : Non renseigné

0°22'46"E, 43°2'34"N
[https://www.google.com/maps/search/?api=1&query=0°22'46"E,43°2'34"N](https://www.google.com/maps/search/?api=1&query=0°22'46)



BÂTI



ÉVAC

Récapitulatif post-diagnostic des points de vulnérabilité pour chaque enjeu

SCORE DE VULNÉRABILITÉ : **53 %**

Indice de vulnérabilité calculé : 15 / 37
 Valeurs de [-10;37]

Type d'enjeu : Mairie

Zonage PPR approuvé : Fort

Zonage PPR prescrit : ∅

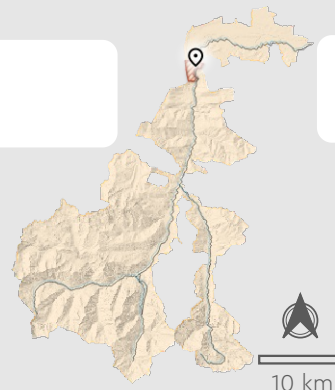
Zonage CIZI : Crue exceptionnelle

Critères de vulnérabilité

■ Nombre d'étages	> 2
■ Accessibilité aux étages	Non
■ Surélévation	Niveau terrain naturel
■ Présence d'ouvrage de protection	Non
■ Sous-sol	Absence de sous-sol (Incertain)
■ Transparence hydraulique	Non
■ Fréquentation estimée	1-40
■ Présence humaine au Rdc. la nuit	Non
■ Âge des occupants	Tout public
■ Présence d'ouverture sur le toit	Oui
■ Présence de barreaux aux fenêtres	Non
■ Accessibilité au sol	Moyenne
■ Accessibilité par les airs	Difficile

Légende

- Zone inondable
- Hydrographie
- Route départementale
- Limite communale
- Bâtiment
- Bâti diagnostiqué (page courante)



10 km



0 10 20 30 m



Source : BDTOPO (IGN, 2023), ESRI imagerie, CIZI, Zonage PPR (DDT65)

